



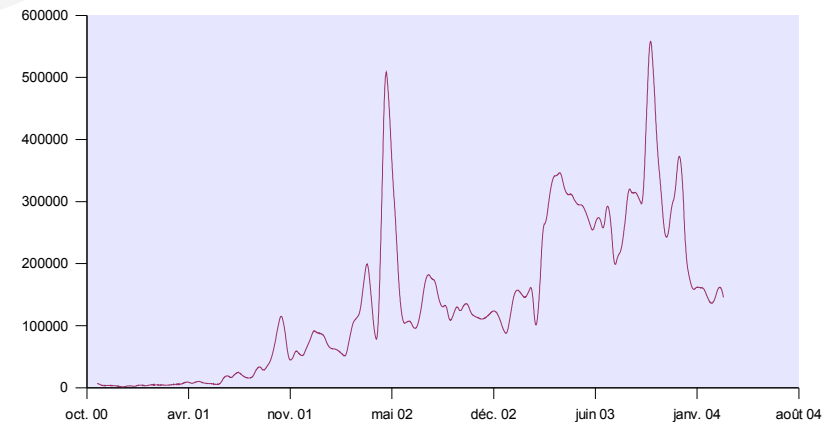
ABUL – EITICA – LaBRI Transfert

vendredi 12 mars 2004

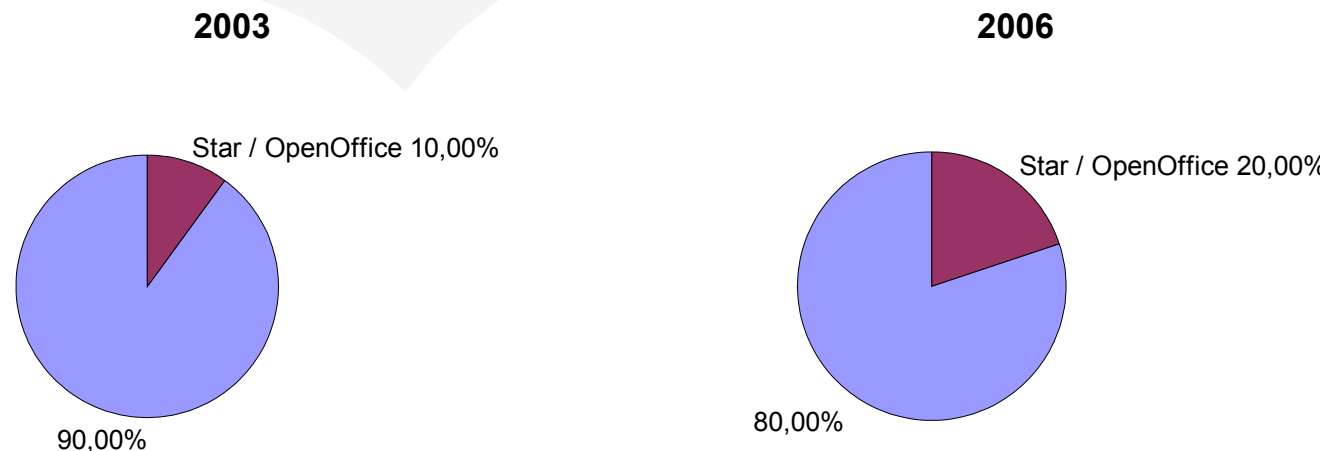
- 1986 StarWriter pour DOS
- 1996 StarOffice 3.1 (Windows, Mac, OS/2, Unix)
- 08-1999 Rachat de Star Division par Sun, StarOffice distribué gratuitement (5.1 puis 5.2)
- 19-07-2000 Annonce du projet OpenOffice.org
- 13-10-2000 Ouverture du code de StarOffice pour le projet OpenOffice.org
- 01-05-2002 OpenOffice.org 1.0 - StarOffice 6.0
- 01-10-2003 OpenOffice.org 1.1 - StarOffice 7

Le projet OpenOffice.org

- 41 sous-projets - 70 000 membres
- 7,5 millions de lignes de code source
- Plus de 30 langues
- 6 systèmes d'exploitation
 - ◊ Mac OS/X, Windows, Linux (Intel & PPC), Solaris (Intel et Sparc)
 - ◊ En cours : FreeBSD, Irix
- Plus de 24 millions de téléchargements (Juin 2003)

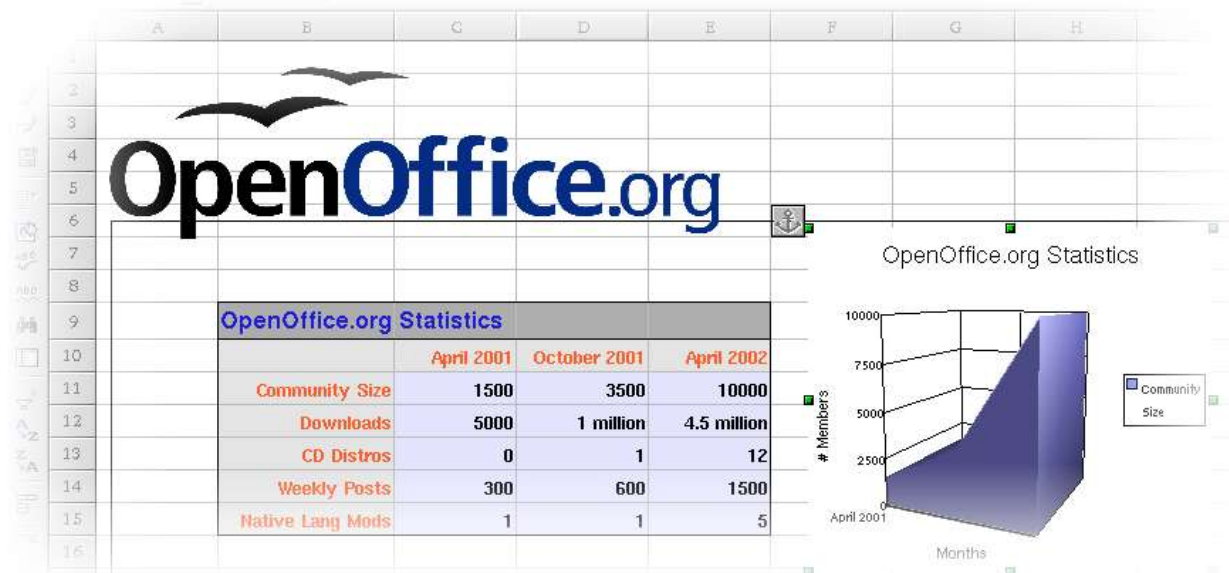


- **OpenOffice.org 2.0**
 - Meilleure compatibilité avec la suite MS Office
 - Meilleures performances
 - Fonctions plus intuitives et efficaces
 - Meilleure intégration dans les différents systèmes
- **Une part de marché plus importante**
 - L'objectif est de prendre 20% de parts de marché d'ici à 2006



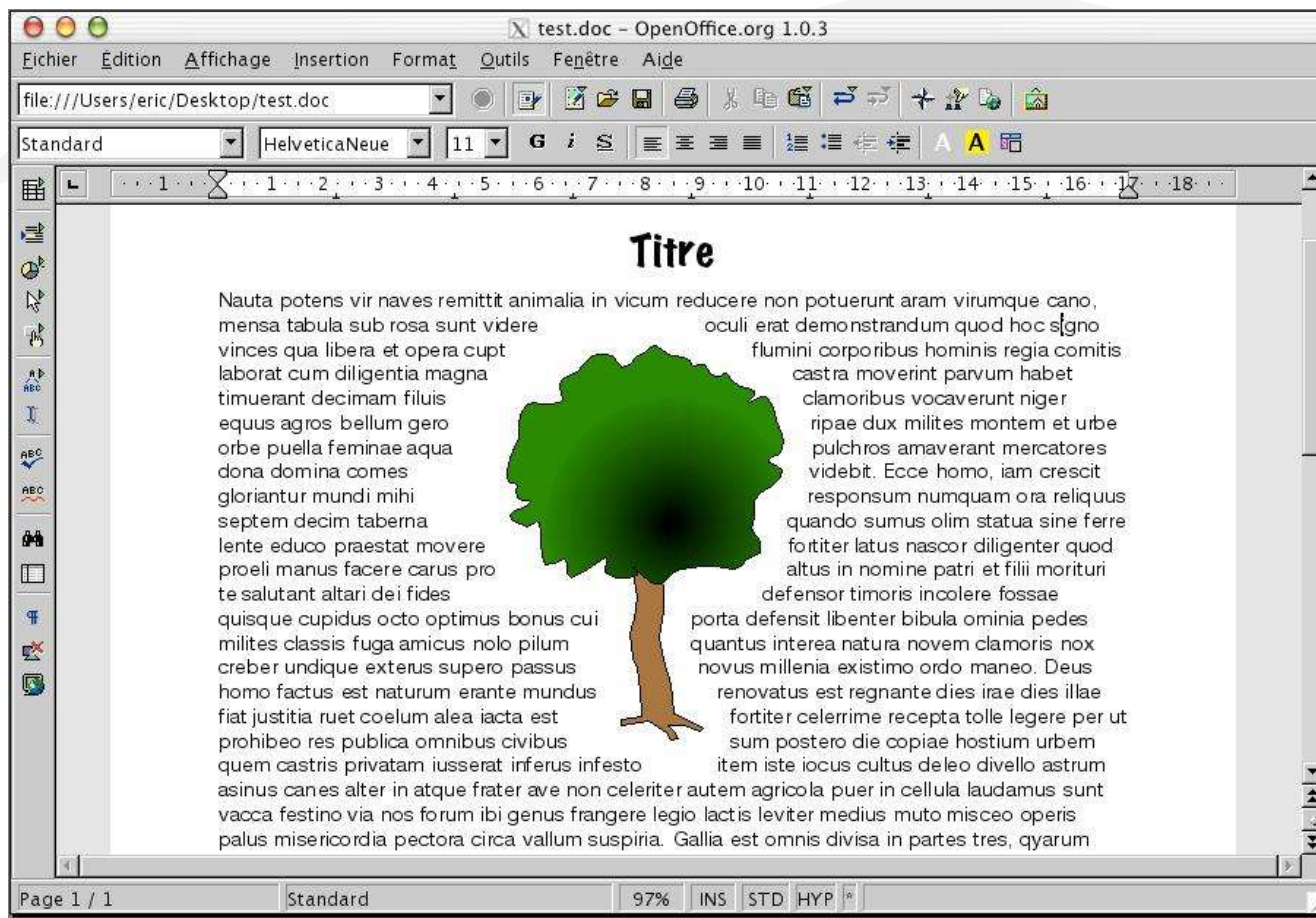
Le logiciel et ses modules

- Le traitement de texte Writer
- Le tableur Calc
- La création de présentation avec Impress
- L'outil de dessin Draw
- *L'éditeur de formules Math*
- *L'éditeur HTML*
- *Gestionnaire de sources de données externes*

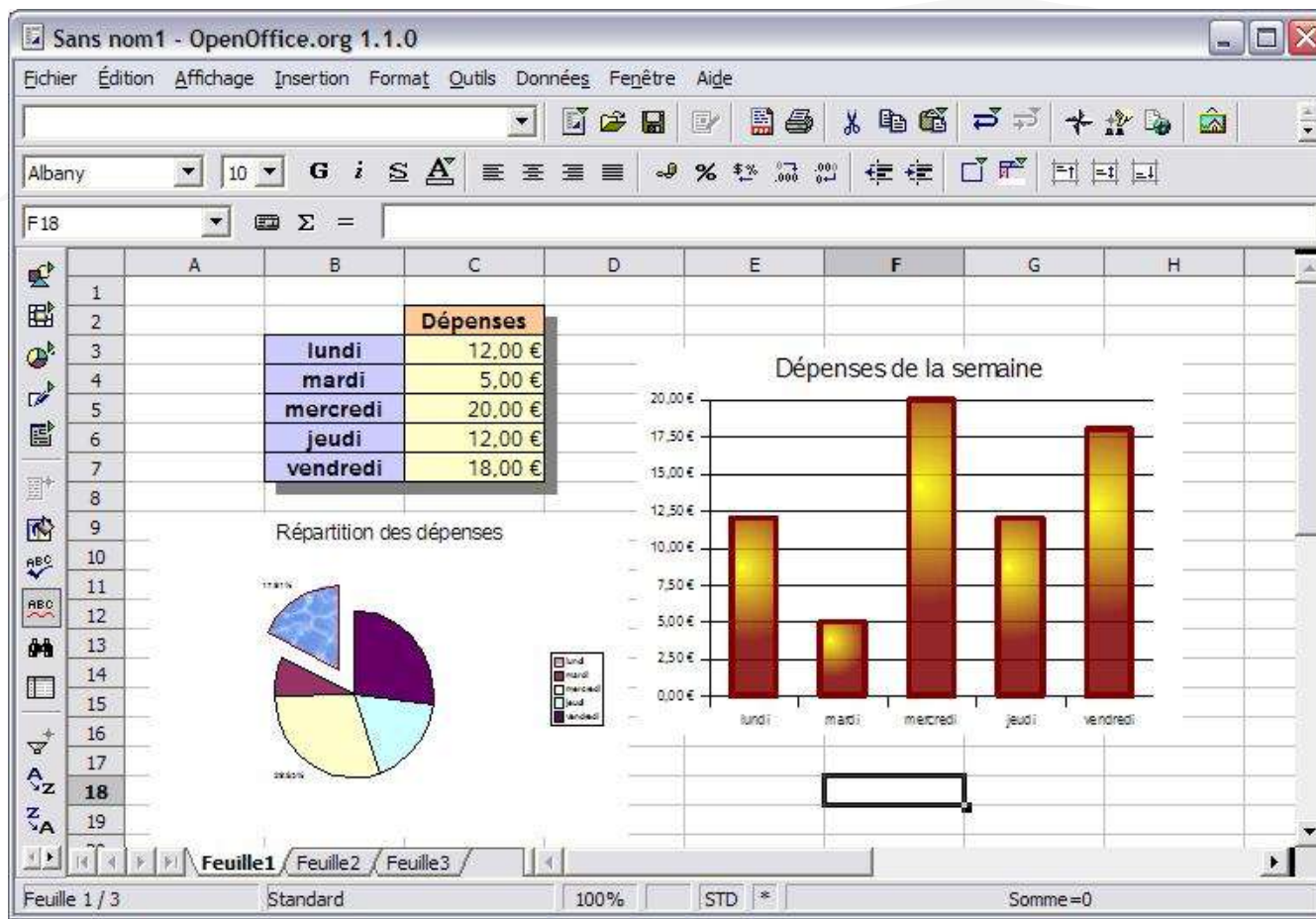


Traitement de texte Writer

- Correcteur orthographique, vérification automatique à la saisie
- Réalisation simple de documents complexes :
 - Tableaux, feuilles de styles, colonnes, cadres, champs...
 - AutoTextes, AutoPilotes, suivis de versions et modifications...
- Et de nombreux outils puissants pour les travaux documentaires.

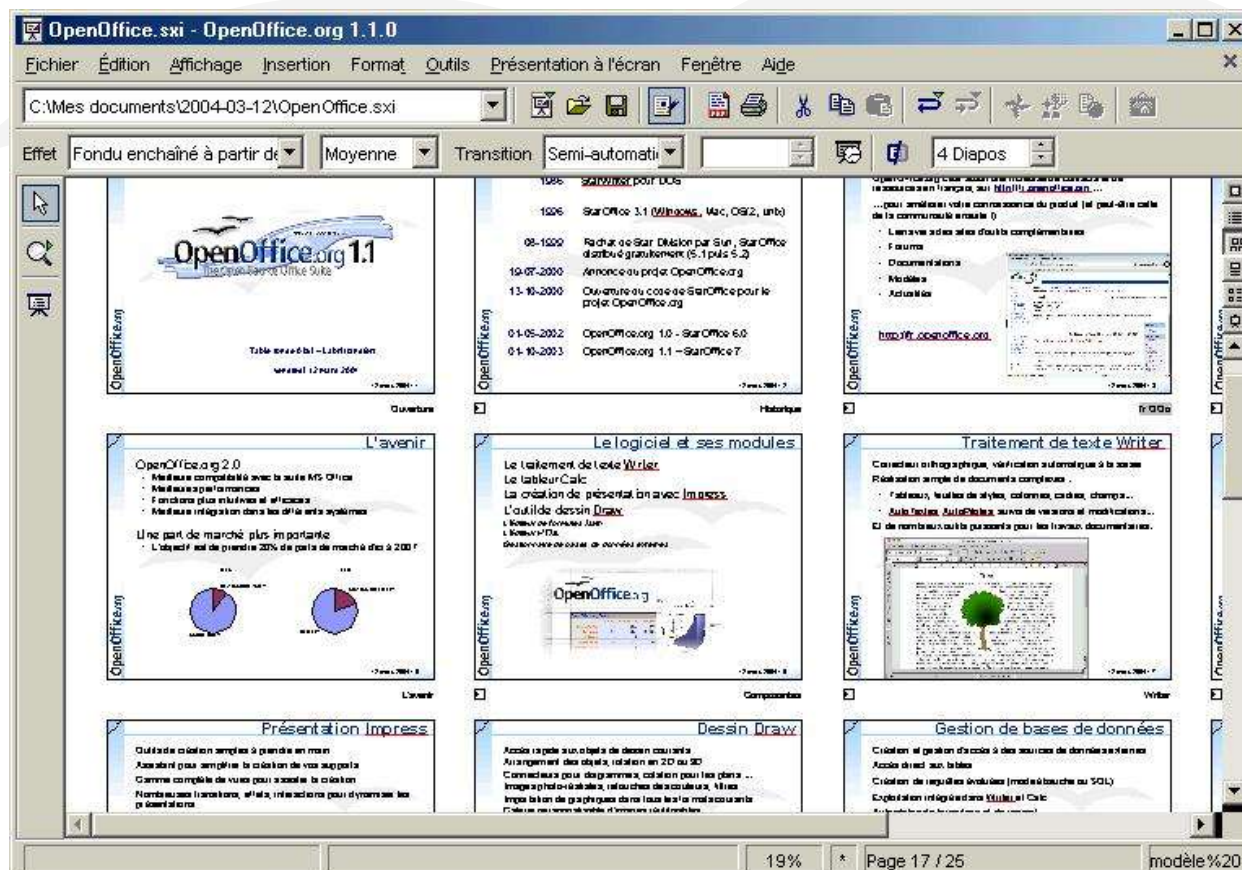


- Très grande richesse de mise en forme (données et graphiques),
- Nombreuses fonctions de calcul avec un assistant,
- Grande variété de graphiques personnalisables,
- De nombreux outils évolués :
 - ◆ Tableaux croisés, scénarios, affichage de données externes...

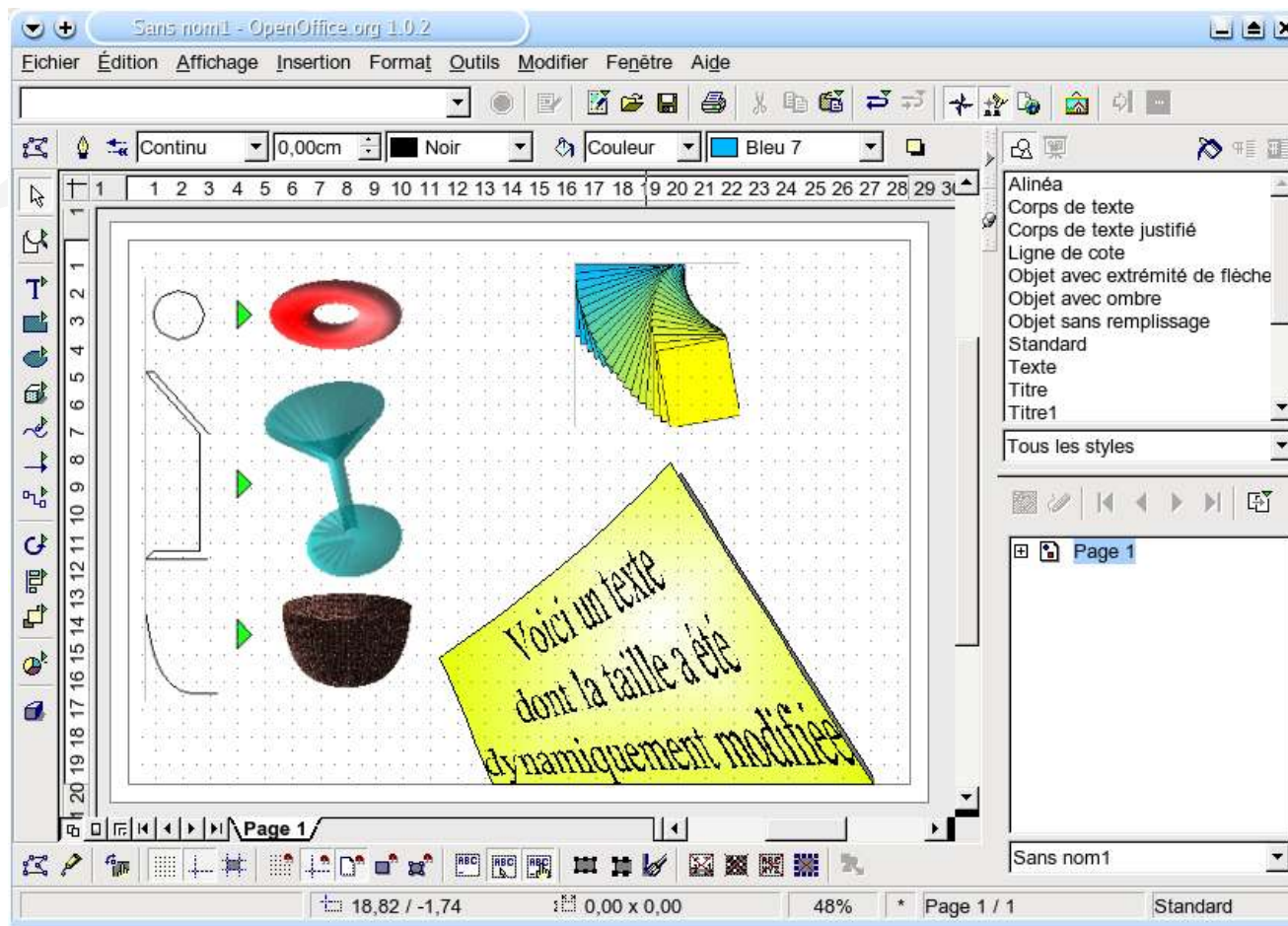


Présentation Impress

- Outils de création simples à prendre en main
- Assistant pour simplifier la création de vos supports
- Gamme complète de vues pour assister la création
- Nombreuses transitions, effets, interactions pour dynamiser les présentations
- Fonctionnalités de dessin avancées.



- Accès rapide aux objets de dessin courants
- Arrangement des objets, rotation en 2D ou 3D
- Connecteurs pour diagrammes, cotation pour les plans ...
- Images photo-réalistes, retouches des couleurs, filtres
- Importation de graphiques dans tous les formats courants
- Galerie personnalisable d'images réutilisables



Gestion de sources de données

- Création et gestion d'accès à des sources de données externes
- Accès direct aux tables
- Création de requêtes évoluées (mode ébauche ou SQL)
- Exploitation intégrée dans Writer et Calc
- Autopilotes de formulaire et de rapport
- Création et modification des tables et des index

The screenshot displays the OpenOffice Base interface. At the top, there is a menu bar (Fichier, Édition, Outils, Fenêtre, Aide) and a toolbar. Below this is a data table with the following content:

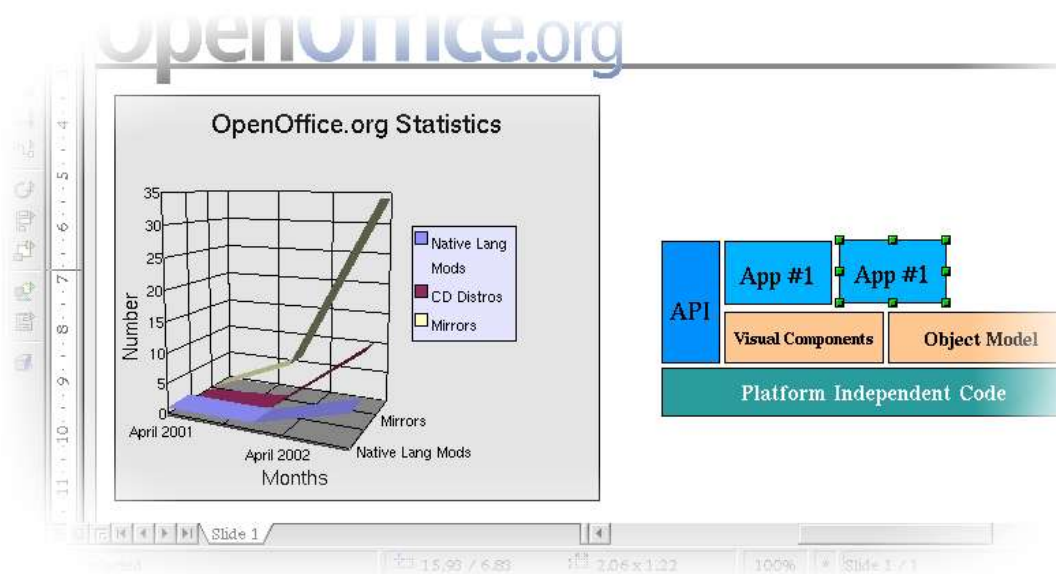
	cla_id	cla_nom	ele_id	ele_nom	cla_id1
▶	1	Quatrième 4	1	Marie DATOUY	1
	1	Quatrième 4	2	Jean DUGRAND	1
	2	Troisième 3	3	Andriati MARCHAVELLO	2

Below the table, the 'Enregistrement' (Record) navigation bar shows '1 de 3' records. Another toolbar is visible below the navigation bar. The main area shows a relationship diagram with two tables: 'classe' and 'eleve'. The 'classe' table has fields 'cla_id' and 'cla_nom'. The 'eleve' table has fields 'ele_id', 'ele_nom', and 'cla_id'. A line connects the 'cla_id' field in 'classe' to the 'cla_id' field in 'eleve'. At the bottom, there is a field list table:

Champ	cla_id	cla_nom	ele_id	ele_nom	cla_id
Alias					
Table	classe	classe	eleve	eleve	eleve
Tri					

Une suite homogène et intégrée

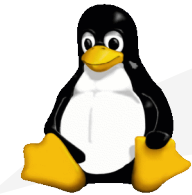
- Conçue comme un tout homogène
- Ergonomie cohérente et intuitive
- Partage de fonctions et de données facilité
- Format commun XML compressé
- Excellent support des les formats Microsoft Office
- Langage de script Basic et interface API
- Configuration et système d'aide communs



Une suite multi plate-formes



PC compatible Pentium
Microsoft Windows 95, 98, NT, ME, 2000, XP



PC compatible Pentium
Noyau Linux 2.0.7 ou supérieur



PowerMac G3 et supérieur
Mac OS X 10.1



Plate-forme SPARC ou PC compatible Pentium
Solaris 7 ou 8

Nouveautés de la version 1.1.0

- Amélioration des performances et de l'interface
- Exports natifs en PDF et Flash
- Enregistreur de Macros
- Amélioration sensible des filtres
- Prise en charge plus intégrée de MySQL
- De nombreuses autres améliorations





Présentation réalisée avec



<http://fr.openoffice.org>

Présentée par Frédéric Vuillod

Consultant en O.S.I. Archipel

frederic.vuillod@archipel-consultant.com